

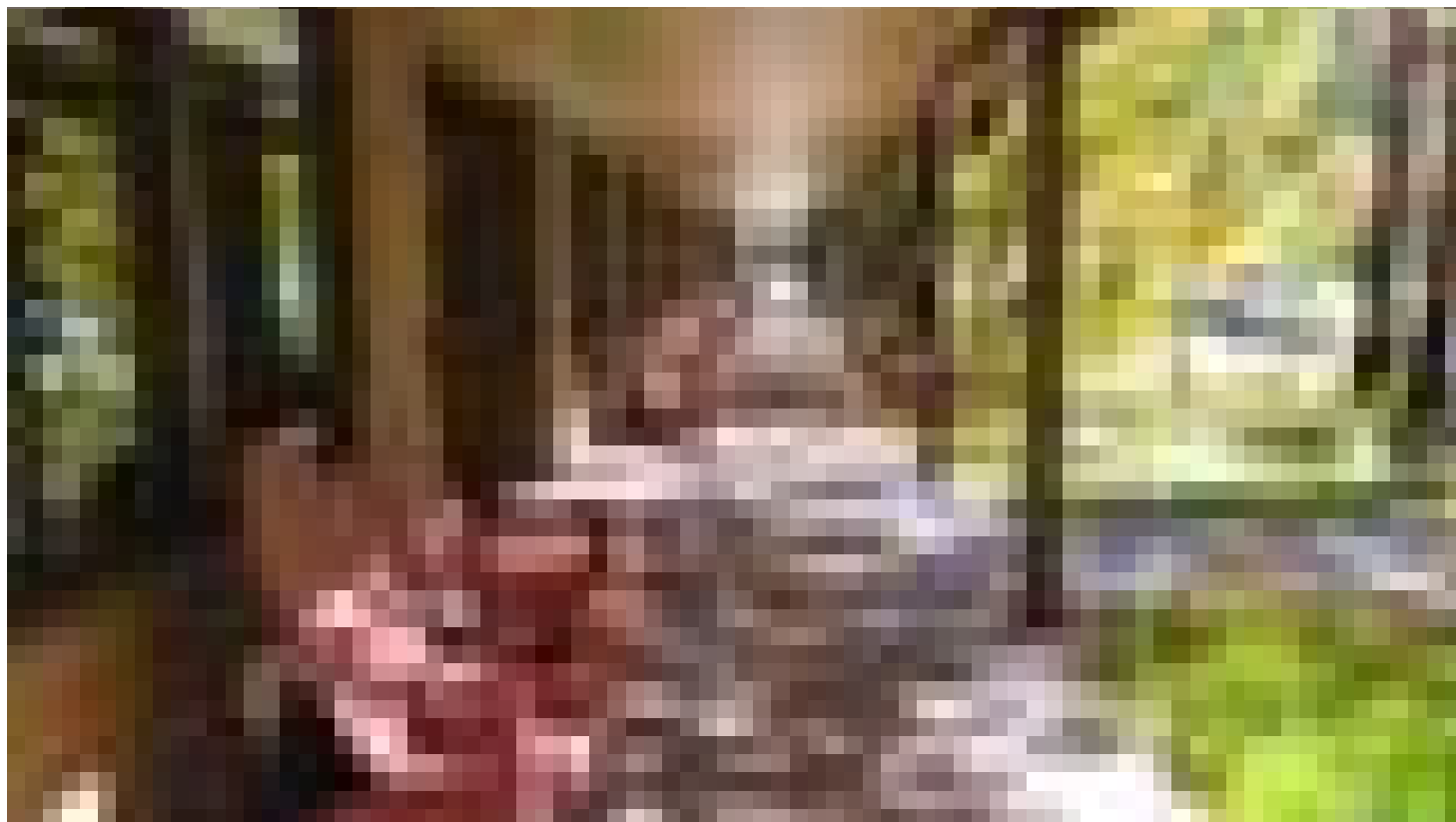
USA

Team Amerika: 043 500 60 30

Yosemite Valley Lodge ***

Lage

Direkt im Park, bei den Wasserfällen. Das Yosemite Village mit dem Visitor Center ist in 20 Gehminuten erreichbar.



Charakter

Diese gepflegte Parklodge an idyllischer Lage in der Nähe der weltberühmten Wasserfälle bietet alles, um sich nach einem erlebnisreichen Tag zu entspannen. Die Lodge ist ein guter Ausgangsort für Wanderungen.

Einrichtung

Lobby mit Réception, Restaurant, Lounge, Bar, Café, Souvenirgeschäft, Pool, Whirlpool, Fahrradverleih. WLAN.

Unterkunft

Die Yosemite Valley Lodge bietet 245 traditionell eingerichtete Zimmer mit Bad oder Dusche, WC, Wecker, Telefon, TV, Kaffeekocher, Minikühlschrank, Klimaanlage/Heizung. Teilweise mit Balkon oder Terrasse.

Preis

1 Nacht im DZ ab CHF 109.- pro Person

Yosemite Valley Lodge ***



Yosemite NP

Die rustikale Lodge liegt idyllisch in der Natur eingebettet, nahe den Wasserfällen im Park.

ab CHF 109.- pro Person

